

# Netwerk Immaterieel Erfgoed

Het Netwerk wil een zo volledig mogelijk overzicht geven van het immaterieel erfgoed dat in Nederland wordt beoefend.

Het doel is:

1. Zichtbaarheid
2. Onderlinge samenwerking
3. Uitwisseling van kennis en ervaring

Kenniscentrum Immaterieel Erfgoed Nederland moedigt mensen aan om hun immaterieel erfgoed zichtbaar te maken in het Netwerk. Na aanmelding kunnen de beoefenaars deelnemen aan de activiteiten van het Kenniscentrum. Het Kenniscentrum zal zich nooit inhoudelijk bemoeien met het immaterieel erfgoed in het Netwerk.

## Wie kan er aanmelden?

Erfgoedgemeenschappen: bestuurders en organisatoren, beoefenaars en direct betrokkenen kunnen zélf hun immaterieel erfgoed aanmelden voor het Netwerk. Dit kan heel eenvoudig via: [immaterieelerfgoed.nl/aanmelden](http://immaterieelerfgoed.nl/aanmelden)



Anansi verteltraditie

## Aangemeld en dan?

Na ontvangst van de aanmelding checkt het Kenniscentrum of het ook echt om immaterieel erfgoed gaat aan de hand van zes criteria:

1. Het is een levende cultuur die wordt voortgezet van generatie op generatie
2. De beoefenaars zien deze cultuur als erfgoed
3. Het is dynamisch erfgoed: de beoefenaars staan open voor veranderingen
4. Een beoefenaar of betrokkene meldt het immaterieel erfgoed zelf aan
5. Het is niet in strijd met de internationale mensenrechtenverdragen en botst niet met de Nederlandse wetgeving
6. Het welzijn van dieren wordt niet geschaad

Deze criteria zijn ook te vinden op [immaterieel erfgoed.nl/procedure](http://immaterieel.erfgoed.nl/procedure)

Let op: het doet er niet toe of iets uniek, eeuwenoud of 'typisch Nederlands' is. Belangrijker is dat het immaterieel erfgoed levend en dynamisch is en dat mensen het toekomst willen geven.

## Wat levert het op?

### ZICHTBAARHEID & SAMENWERKEN

Het Netwerk Immaterieel Erfgoed is een middel voor mensen om hun immaterieel erfgoed zichtbaar te maken en het te profileren. Het schept daarbij mogelijkheden om andere beoefenaars te leren kennen en samenwerkingen aan te gaan.

### IMMATERIEEL ERFGOED-DAGEN

Alle beoefenaars in het Netwerk en de Inventaris worden uitgenodigd voor de Immaterieel Erfgoed-dagen die het Kenniscentrum organiseert. Tijdens een IE-dag staan kennisuitwisseling en werken aan borging (toekomst geven) van immaterieel erfgoed centraal. Wil je immaterieel erfgoed aanmelden? Ga dan naar: [immaterieelerfgoed.nl/aanmelden](http://immaterieelerfgoed.nl/aanmelden)



KENNISCENTRUM  
IMMATERIEEL  
ERFGOED  
NEDERLAND

**Sluit je aan  
bij het Netwerk**

**Immaterieel Erfgoed!**

Zomercarnaval Rotterdam

# Wat is immaterieel erfgoed?

Immaterieel erfgoed is overal om ons heen. Het is er als we samen erwtensoep koken, henna aanbrengen, corso bouwen, tijdens Ketikoti of wanneer we Koningsdag vieren. Immaterieel erfgoed is levend erfgoed dat mensen een gevoel van identiteit en continuïteit geeft. Zij zien deze cultuur als erfgoed, geven het van generatie op generatie door en zorgen ervoor dat het met de tijd meegaat. Immaterieel erfgoed verbindt mensen onderling, in verleden, heden en toekomst. Het is van en voor iedereen.

Lees verder:  
[immaterieelerfgoed.nl/watisimmaterieelerfgoed](http://immaterieelerfgoed.nl/watisimmaterieelerfgoed)



## UNESCO

Wereldwijd is het UNESCO Verdrag inzake de Bescherming van Immaterieel Cultureel Erfgoed in 178 landen in werking, waaronder ook in Nederland. UNESCO onderscheidt vijf domeinen van Immaterieel Erfgoed:

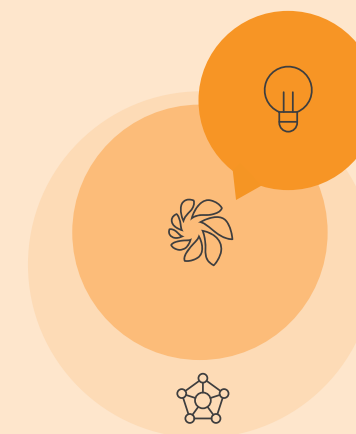
- Festiviteiten, rituelen en sociale praktijken
- Spreken, zingen en vertellen
- Uitvoerende kunsten
- Traditioneel vakmanschap / ambachten
- Kennis en gebruiken rondom de natuur en het universum






## Zichtbaar maken

In Nederland werkt Kenniscentrum Immaterieel Erfgoed Nederland aan de uitvoering van het UNESCO Verdrag. Immaterieel erfgoed wordt zichtbaar gemaakt in drie kringen: Netwerk, Inventaris en Register. Maar let op: deze kringen zijn niet hetzelfde als de Werelderfgoedlijst.

Lees verder:  
[www.immaterieelerfgoed.nl/netwerkinventarisregister](http://www.immaterieelerfgoed.nl/netwerkinventarisregister)



-  **Netwerk**  
*Een breed overzicht van immaterieel erfgoed*
-  **Inventaris**  
*Actieve borging van immaterieel erfgoed*
-  **Register**  
*Inspirerende voorbeelden van borging*

## Contact

KENNISCENTRUM  
**IMMATERIEEL**  
**ERFGOED**  
NEDERLAND  
*onderdeel van het Nederlands Openluchtmuseum*

Hoeflerlaan 4, 6816 SG Arnhem  
Postbus 649, 6800 AP Arnhem  
+31 (0)26 35 76 113  
[info@immaterieelerfgoed.nl](mailto:info@immaterieelerfgoed.nl)  
[www.immaterieelerfgoed.nl](http://www.immaterieelerfgoed.nl)

Immaterieel erfgoed is van en voor iedereen

